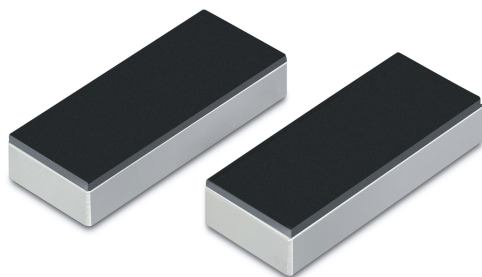


KERN AD 0007

Mâchoire à surface en caoutchouc

KERN



Pictogrammes

STANDARD



Catégorie

Marque	Sauter
Catégorie de produits	Technique de mesure
Groupe de produit	Mâchoire, surface en caoutchouc

Forme de construction

Dimensions (L×P×H)	25×10×8 mm
Dimensions boîtier (L×P×H)	25×10×8 mm
Dimensions complètement assemblé (L×P×H)	25×10×8 mm
Matériau	acier, nickelé
Matériau boîtier de l'écran	Acier, nickelé
Force de traction/compression [Max]	400 N
Largeur de serrage maximale	25 mm
Envergure maximale	6 mm

Conditions environnementales

Température de stockage [Min]	-10 °C
Température de stockage [Max]	40 °C

Emballage & expédition

Lecture force [d] (N)	14 d
Dimensions emballage (L×P×H)	25×10×8 mm
Poids net	0,037 kg
Mode de livraison	Service de colis
Poids net env.	0,05 kg
Poids brut env.	0,05 kg
Poids d'expédition	0,1 kg